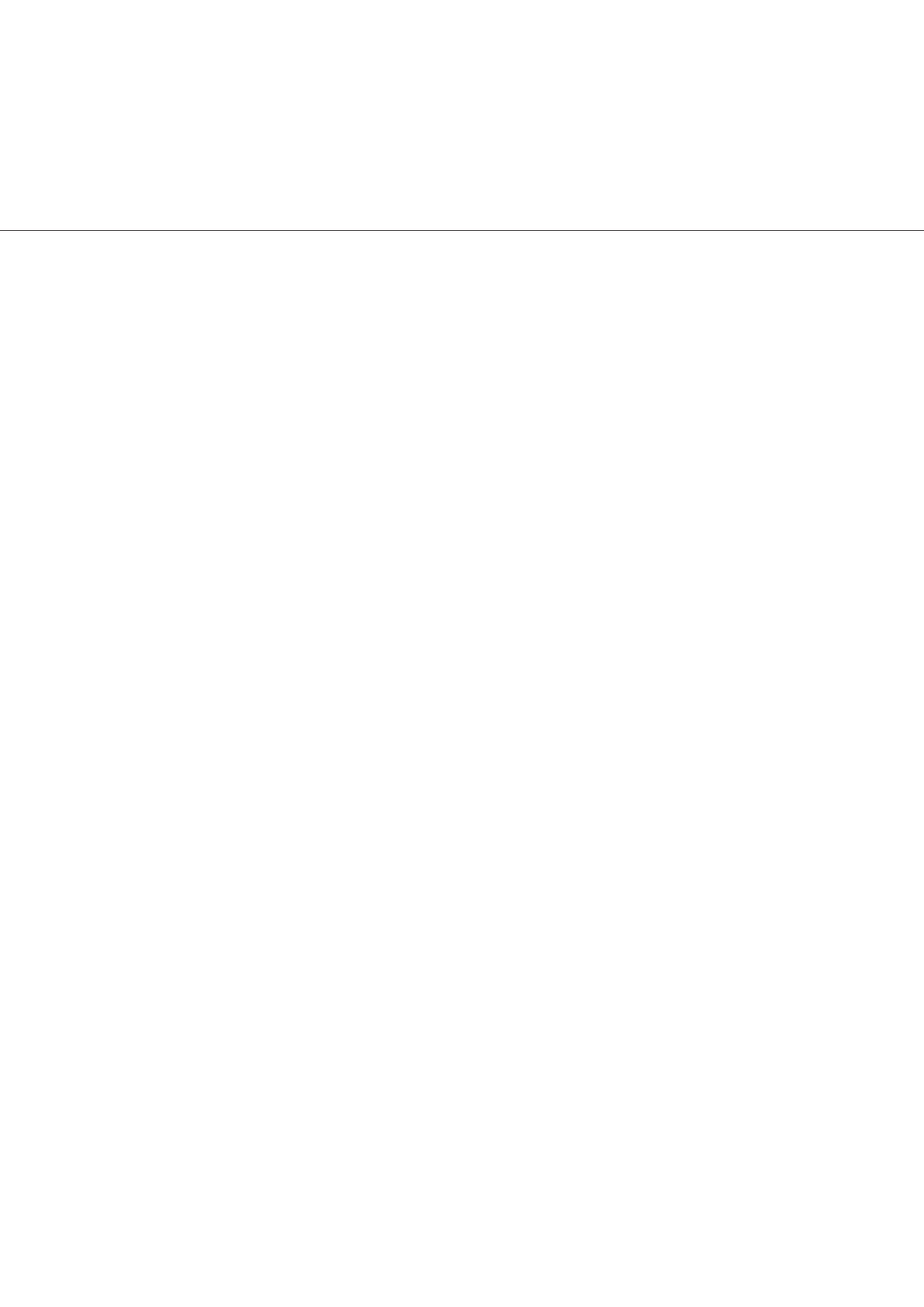


# Zubehör 2016

## Accessories 2016



Übersicht  
Overview



## INDEX | INDEX

<b>1</b>	KABEL   CABLE	04
1.1	Kabeldosen   Cable Socket Connectors • Verlängerungskabel   Extension Cables	04
1.2	Kommunikationskabel   Communication Cables	07
		08
<b>2</b>	KONVERTER UND MODEM   CONVERTER AND MODEM • SCHNITTSTELLEN   INTERFACES	
		10
<b>3</b>	BATTERIEN   BATTERIES	
		12
<b>4</b>	PC SOFTWARE   PC SOFTWARE	
		13
<b>5</b>	VERSCHLUSSKAPPEN UND ADAPTER   CAPS AND ADAPTERS	
		16
<b>6</b>	ANTENNEN   ANTENNAS	
		17
<b>7</b>	ANDERE ZUBEHÖR   OTHER ACCESSOIRES	
7.1	Mechanische Teile   Mechanical Parts	17
7.2	Elektrische Teile   Electrical Parts	20
7.3	Tools   Tools	21
<b>8</b>	SERVICES   SERVICES	22



## HART001

## KABELDOSE

BESCHREIBUNG: DIN 43650  
IP65 | Standardgrösse

## CABLE SOCKET CONNECTOR

DESCRIPTION: DIN 43650  
IP65 | standard size



## HART058

## KABELDOSE

BESCHREIBUNG: DIN 43650  
IP65 | Grösse Mikro

## CABLE SOCKET CONNECTOR

DESCRIPTION: DIN 43650  
IP65 | size micro



## HART020

## KABELDOSE

BESCHREIBUNG: Binder 680 (C91A)  
5-polig | IP40

## CABLE SOCKET CONNECTOR

DESCRIPTION: Binder 680 (C91A)  
5-pins | IP40



## KABELDOSE

## BESCHREIBUNG:

HART002: Binder 723 | IP67 | 5-polig  
HART026: Binder 723 | IP67 | 7-polig  
HART009: Binder 723 | IP67 | 12-polig

## CABLE SOCKET CONNECTOR

## DESCRIPTION:

HART002: Binder 723 | IP67 | 5-pins  
HART026: Binder 723 | IP67 | 7-pins  
HART009: Binder 723 | IP67 | 12-pins



## HART018

## KABELDOSE

BESCHREIBUNG: Binder | M12  
5-polig | gewinkelt | zu RSF4/5 | IP67

## CABLE SOCKET CONNECTOR

DESCRIPTION: Binder | M12  
5-pins | angled | for RSF4/5 | IP67



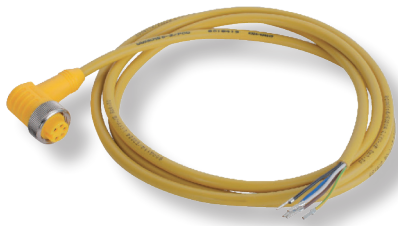
HART012

KABELDOSE

BESCHREIBUNG: MILC26482(10-6)  
6-polig | IP40

CABLE SOCKET CONNECTOR

DESCRIPTION: MIL C26482 (10-6)  
6-pins | IP40



HART006

KABELDOSE

BESCHREIBUNG: RSF50 | 5-polig |  
IP67 2m | gewinkelt | für Absolut- und  
Überdruck Versionen

CABLE CONNECTOR

DESCRIPTION: RSF50 | 5-pins |  
IP67 2m | angled | for absolute and  
sealed gauge versions



HART049

KABELDOSE

BESCHREIBUNG: RSF50 | 5-polig |  
IP67 2m | gerade | für Absolut- und  
Überdruck Versionen

CABLE CONNECTOR

DESCRIPTION: RSF50 | 5-pins | IP67  
2m | straight | for absolute and sealed  
gauge versions



HART056

KABELDOSE

BESCHREIBUNG: RSF4 | 4-polig |  
IP67 5m | gewinkelt | für Absolut- und  
Überdruck Versionen

CABLE CONNECTOR

DESCRIPTION: RSF4 | 4-pins |  
IP67 5m | angled | for absolute and  
sealed gauge versions



KABELDOSE

BESCHREIBUNG:

HART007: RSF4 | 4-polig | gerade  
IP67 | Kabel 2m

HART037: RSF4 | 4-polig | gerade  
IP67 | Kabel 5m

HART039: RSF4 | 4-polig | gerade  
IP67 | Kabel 10m

CABLE CONNECTOR

DESCRIPTION:

HART007: RSF4 | 4-pins | straight  
IP67 | cable 2m

HART037: RSF4 | 4-pins | straight  
IP67 | cable 5m

HART039: RSF4 | 4-pins | straight  
IP67 | cable 10m

KART101

ANSCHLUSSKABEL

BESCHREIBUNG:

Kabeldose: DIN 43650 |  
Binder 723, 5-polig/7-polig/12-polig |  
MIL C26482 (10-6), 6-polig

Kabel: PUR | PE | PVC | FEP

CABLE CONNECTION

DESCRIPTION:

Cable connector: DIN 43650 |  
Binder 723, 5-pins/7-pins/12-pins |  
MIL C26482 (10-6), 6-pins

Cable: PUR | PE | PVC | FEP

KART100

ANSCHLUSSKABEL

BESCHREIBUNG:

Kabeldose: RSF4 | 4-polig | IP68 |  
verschraubbar | relativ | 1.4435

Kabel: PUR | PE | FEP |  
zu Drucksensoren

CABLE CONNECTION

DESCRIPTION:

Cable connector: RSF4 | 4-pins | IP68 |  
screwable | gauge | 1.4435

Cable: PUR | PE | FEP |  
for transmitters

KART104

ANSCHLUSSKABEL

BESCHREIBUNG:

Kabeldose: RSF8 | 8-polig | IP68 |  
verschraubbar | relativ 1.4435

Kabel: PUR | PE | FEP |  
zu steckbaren Tauchsonden

CABLE CONNECTION

DESCRIPTION:

Cable connector: RSF8 | 8-pins | IP68 |  
screwable | gauge | 1.4435

Cable: PUR | PE | FEP |  
for level transmitters

KART102

VERLÄNGERUNGSKABEL

BESCHREIBUNG:

Kabeldose: RSF4 | 4-polig | IP68 |  
verschraubbar | relativ 1.4435

Kabel: PUR | PE | FEP |  
zu steckbaren Tauchsonden

EXTENTION CABLE

DESCRIPTION:

Cable connector: RSF4 | 4-pins | IP68 |  
screwable | gauge 1.4435

Cable: PUR | PE | FEP |  
for level transmitters

### KART103

#### VERLÄNGERUNGSKABEL

##### BESCHREIBUNG:

Kabeldose: RSF8 | 8-polig | IP68 |  
verschraubbar | relativ 1.4435

Kabel: PUR | PE | FEP | zu steckbaren  
Tauchsonden

#### EXTENTION CABLE

##### DESCRIPTION:

Cable connector: RSF8 | 8-pins | IP68  
| screwable | gauge 1.4435

Cable: PUR | PE | FEP |  
for level transmitters



### HART021

#### AUSLESEKABEL

##### BESCHREIBUNG: Zu PTM <-> PC

D-SUB | 9-polig | male/female | 1.8m

#### COMMUNICATION CABLE

##### DESCRIPTION: For PTM <-> PC

D-SUB | 9-pins | male/female | 1.8m



### 114208

#### AUSLESEKABEL INKL. TREIBER

##### BESCHREIBUNG:

Zu DL/N64 | 70 | DL.OCS | COM.  
OCS <-> PC

RSF8 | 8-polig | female | USB | 2m |  
CD mit Treiber

#### DATA TRANSFER CABLE INCL. DRIVER

##### DESCRIPTION:

For DL/N64 | 70 | DL.OCS | COM.  
OCS <-> PC

RSF8 | 8-pins | female | USB | 2m |  
CD with driver



## 101138 - INTERFACE PTM

BESCHREIBUNG: Anschlussbox |  
Netzteil Auslekabel

## 101138 - INTERFACE PTM

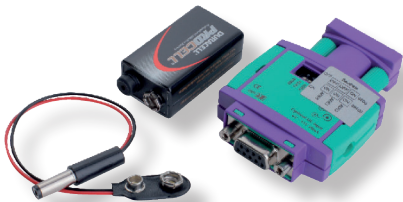
DESCRIPTION: Connection box |  
Power supply | Communication cable

## 102442 - INTERFACE PTM/Ex

BESCHREIBUNG: Anschlussbox |  
Netzteil Auslekabel

## 102442 - INTERFACE PTM/ Ex

DESCRIPTION: Connection box |  
Power supply | Communication cable



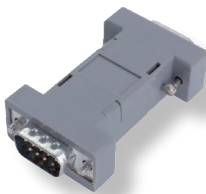
## 101170

## RS485-RS232 KONVERTER

BESCHREIBUNG:  
D-SUB | 9-polig  
female/female

## RS485-RS232 CONVERTER

DESCRIPTION:  
D-SUB | 9-pins  
female/female



## 101180

## NULLMODEM

BESCHREIBUNG:  
D-SUB | 9-polig  
male/male

## NULLMODEM

DESCRIPTION:  
D-SUB | 9-pins  
male/male



## ART02449

## USB Y-KABEL

BESCHREIBUNG:  
Verbindung und doppelte Speisung von  
PC zu Samba Modem

## USB Y-CABLE

DESCRIPTION:  
Connection and double supply  
from PC to Samba Modem



HART087



SAMBA 55 MODEM

BESCHREIBUNG:

Tri-Band GSM/GPRS Modem |  
USB-Interface | Plug n'Play

Headset

CD mit Treiber

Bis Windows XP verfügbar

32 Bit Rechner

ART02449 muss separat mitbestellt  
werden

SAMBA 55 MODEM

DESCRIPTION:

Tri-Band GSM/GPRS Modem |  
USB-Interface | Plug n'Play

Headset

CD with driver

To be used up to Windows XP

32 Bit Computer

ART02449 needs to be orderd separatly

HART129



CT63 MODEM

BESCHREIBUNG:

Quad Band Terminal | RS232  
USB-Interface | 64 Bit Rechner

CT63 MODEM

DESCRIPTION:

Quad Band Terminal | RS232  
USB-Interface | 64 Bit Computer

HART103



USB INTERFACE FÜR WMS

BESCHREIBUNG:

USB - 433 mHz Funkschnittstelle

USB INTERFACE FOR WMS

DESCRIPTION:

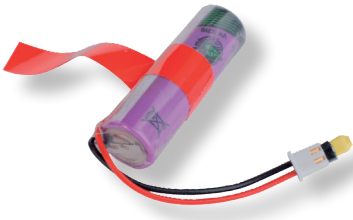
USB - 433 mHz Radiofrequency



101023

ERSATZBATTERIE  
 BESCHREIBUNG:  
 Für DL/N64 | Lithium 3.6 V

SPARE BATTERY  
 DESCRIPTION:  
 For DL/N64 | Lithium 3.6 V



101072

ERSATZBATTERIE  
 BESCHREIBUNG:  
 Für DL und DL mit Display |  
 Lithium 3.6 V

SPARE BATTERY  
 DESCRIPTION:  
 For DL and DL with Display |  
 Lithium 3.6 V



101085

ERSATZBATTERIE  
 BESCHREIBUNG:  
 Für DL/Ex | Lithium 3.6 V

SPARE BATTERY  
 DESCRIPTION:  
 For DL/Ex | Lithium 3.6 V



106096

ERSATZBATTERIE  
 BESCHREIBUNG:  
 Für GSM Kommunikationsmodul | Saft  
 LSH20 Lithium 3.6 V | 13Ah

SPARE BATTERY  
 DESCRIPTION:  
 For GSM Communication module | Saft  
 LSH20 Lithium 3.6 V | 13Ah



ART01962

ERSATZBATTERIE  
 BESCHREIBUNG:  
 Für DL/N70 | Saft LS14500 Lithium 3.6 V  
 | 2.25 Ah

SPARE BATTERY  
 DESCRIPTION:  
 For DL/N70 | Saft LS14500 Lithium 3.6 V  
 | 2.25 Ah



ART02941

BATTERIEHALTER  
 BESCHREIBUNG: Für DL/N64

BATTERY HOLDER  
 DESCRIPTION: For DL/N64



ART03178

ERSATZBATTERIE  
 BESCHREIBUNG:  
 Für DL.WMS/GPRS/R Alkali | 1.5 V  
 32A | D

REPLACEMENT BATTERY  
 DESCRIPTION:  
 For DL.WMS/GPRS/R Alkaline |  
 1.5 V 32A | D



ART03260

ERSATZBATTERIE  
 BESCHREIBUNG:  
 Für DL.WMS/GPRS/R Lithium | 3.6 V  
 35.05Ah | D

REPLACEMENT BATTERY  
 DESCRIPTION:  
 For DL.WMS/GPRS/R Lithium | 3.6 V  
 35.05Ah | D



ART04234

ERSATZBATTERIE  
 BESCHREIBUNG:  
 Für DL.WMS/GPRS/R/SDI12 Lithium |  
 3.6 V 26.0 Ah | DD

REPLACEMENT BATTERY  
 DESCRIPTION:  
 For DL.WMS/GPRS/R/SDI12 Lithium |  
 3.6 V 26.0 Ah | DD



13970

ERSATZ BATTERIE DL.OCS  
 BESCHREIBUNG:  
 Für DL.OCS Lithium | 3.6V 2Ah | Saft  
 AA | LS14500 inkl. Entfeuchtungsmittel

REPLACEMENT BATTERY DL.OCS  
 DESCRIPTION:  
 For DL.OCS Lithium | 3.6 V 2Ah | Saft  
 AA | LS14500 packed with a silica  
 dehumidifying agent



101087 (STS) / 101164 (neutral)

DL/N70 und K-Modul

101087 (STS) / 101164 (neutral)

DL/N70 and K-Modul

104281

WMSClient(GP5WShell)PC-Software

104281

WMS Client (GP5W Shell)

104279

WMS Server  
Installation on-premise

104279

WMS Server  
Installation on-premise

101224

PTM

101224

PTM

114209

DL.OCS

114209

DL.OCS



101285

**VERSCHLUSSKAPPE 4"**

**BESCHREIBUNG:** Verschlusskappe 4"  
inkl. Planarantenne für GSM/GPRS

Aluminium

**CAP 4"**

**DESCRIPTION:** Cap 4" incl. planar antenna for GSM/GPRS

Aluminium



101292

**VERSCHLUSSKAPPE 2"**

**BESCHREIBUNG:** Verschlusskappe 2"  
inkl. Planarantenne für GSM/GPRS

Aluminium

**CAP 2"**

**DESCRIPTION:** Cap 2" incl. planar antenna for GSM/GPRS

Aluminium



ART00223

**DICHTUNG**

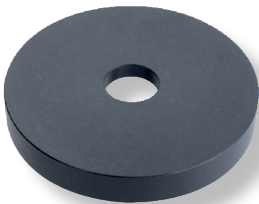
**BESCHREIBUNG:** Dichtung für K-Modul  
Schutzkappe

Viton

**SEAL**

**DESCRIPTION:** Seal for protection cap  
for communication module

Viton



ART01004

**ADAPTERFLANSCH 4"**

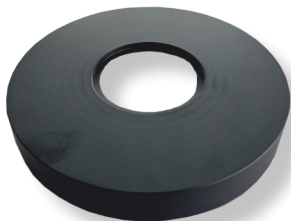
**BESCHREIBUNG:** Für Piezo- / Peilrohr  
Öffnung Ø 30mm

Mat.: PA6 schwarz

**SUPPORTING RING 4"**

**DESCRIPTION:** For well- / stand pipe  
Opening Ø 30mm

Mat.: PA6 black



ART04193

**ADAPTERFLANSCH bis 4"**

**BESCHREIBUNG:** Für Piezo- / Peilrohr  
Öffnung Ø 49mm

Mat.: PA6 schwarz

**SUPPORTING RING up to 4"**

**DESCRIPTION:** For well- / stand pipe  
Opening Ø 49mm

Mat.: PA6 black



ART01353

ADAPTER 2"

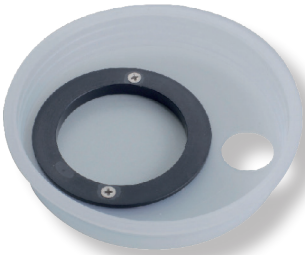
BESCHREIBUNG: Für Verschlusskappe 2", Adapter 4" oder Adapterscheibe 4"

Mat.: PE300 schwarz

ADAPTER 2"

DESCRIPTION: For cap 2", adapter 4" or adapter disc

Mat.: PE300 black



ART01367

ADAPTER 4"

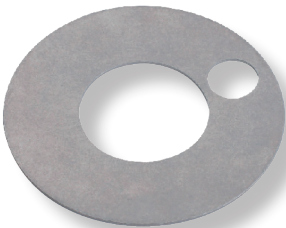
BESCHREIBUNG: Für Verschlusskappe 4" mit Bohrung für Lichtlot

Polyethylen (PE)

ADAPTER 4"

DESCRIPTION: For cap 4" with borehole for contact meter

Polyethylene (PE)



ART01368

ADAPTERSCHEIBE 4"

BESCHREIBUNG: Für Verschlusskappe 4" mit Bohrung für Lichtlot

Edelstahl 1.4435 (316L)

ADAPTER DISC 4"

DESCRIPTION: For cap 4" with borehole for contact meter

Stainless steel 1.4435 (316L)



ART01516

SCHUTZKAPPE 2"

BESCHREIBUNG: Für Piezo- / Peilrohr 2" Polyethylen (PE)

PROTECTION CAP 2"

DESCRIPTION: For well- / stand pipe 2" Polyethylene (PE)



ART01517

SCHUTZKAPPE 4"

BESCHREIBUNG: Für Piezo- / Peilrohr 4" Polyethylen (PE)

PROTECTION CAP 4"

DESCRIPTION: For well- / stand pipe 4" Polyethylene (PE)

ART01875



SCHUTZKAPPE

BESCHREIBUNG: Für K-Modul  
Polyethylen (PE)

PROTECTION CAP

DESCRIPTION: For communication  
module  
Polyethylene (PE)

HART060



HT-VERSCHLUSSKAPPE 2"

BESCHREIBUNG: Verschlusskappe für  
Peilrohr 2"  
Verschliessbar mit Stiftschlüssel

HT-CAP 2"

DESCRIPTION: Cap for well-/standpipe  
2"  
Lockable with an Allen key®

HART061



HT-VERSCHLUSSKAPPE 4"

BESCHREIBUNG: Verschlusskappe für  
Peilrohr 4"  
Verschliessbar mit Stiftschlüssel

HT-CAP 4"

DESCRIPTION: Cap for well-/standpipe  
4"  
Lockable socket with an Allen key®



101304

## PLANARANTENNE

BESCHREIBUNG: 900 / 1900 MHz  
Stecker FME

Dieser Artikel ist vorübergehend nicht erhältlich. Nachfolge Version steht ab Anfang 2015 zur Verfügung.

## PLANAR ANTENNA

DESCRIPTION: 900 / 1900 MHz  
Connector FME

This item is temporarily not available. Next generation is available from beginning 2015.



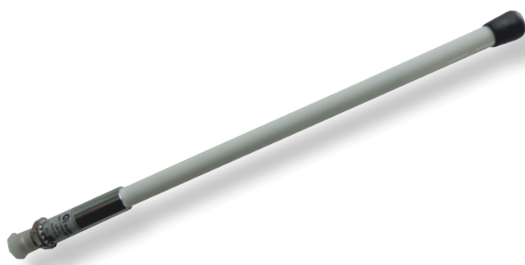
ART01981

## STUMMELANTENNE

BESCHREIBUNG: 900 / 1800 MHz  
Stecker FME

## STUB ANTENNA

DESCRIPTION: 900 / 1800 MHz  
Connector FME



ART02495

## EXTERNE STABANTENNE

BESCHREIBUNG: 850 / 1900 MHz  
Stecker FME

## EXTERNAL ROD ANTENNA

DESCRIPTION: 850 / 1900 MHz  
connector FME



ART03689

## ANTENNENANSCHLUSSKABEL

BESCHREIBUNG: zu Stabantenne | 5m

## CONNECTION CABLE

DESCRIPTION: o stub antenna | 5m



ART03686

## ANTENNENANSCHLUSSKABEL

BESCHREIBUNG: zu Stabantenne | 0.2m

## CONNECTION CABLE

DESCRIPTION: to stub antenna | 0.2m



## ART03319

## KÜHLADAPTER

BESCHREIBUNG: 1.4435 | G $\frac{1}{4}$  A - G $\frac{1}{4}$  i  
| max. 60 bar

## COOLING EXTENSION

DESCRIPTION: 1.4435 | G $\frac{1}{4}$  M - G $\frac{1}{4}$  F  
| max. 60 bar

## HART121

## KÜHLADAPTER

BESCHREIBUNG: 1.4435 | G $\frac{1}{2}$  A - G $\frac{1}{2}$  i  
| max. 60 bar

## COOLING EXTENSION

DESCRIPTION: 1.4435 | G $\frac{1}{2}$  M - G $\frac{1}{2}$  F  
| max. 60 bar



## SCHWEISSFLANSCH

## BESCHREIBUNG:

ART10616: 1.4435 | Ø50x20.5mm  
G $\frac{1}{2}$  i | für Druckanschluss G $\frac{1}{2}$  A  
Membrane vorliegend

ART01617: 1.4435 | Ø50x19.5mm  
G $\frac{1}{2}$  i | für Druckanschluss G $\frac{1}{2}$  A  
Membrane frontbündig

## WELDING FLANGE

## DESCRIPTION:

ART01616: 1.4435 | Ø50x20.5mm  
G $\frac{1}{2}$  F | for pressure connection G $\frac{1}{2}$  M  
frontal diaphragm

ART01617: 1.4435 | Ø50x19.5mm  
G $\frac{1}{2}$  F | for pressure connection G $\frac{1}{2}$  M  
flush diaphragm



## ADAPTER

## BESCHREIBUNG:

ART01652: 1.4435 | G1 A - G $\frac{1}{2}$  i x  
20.5mm für Druckanschluss G $\frac{1}{2}$  A Mem-  
brane

vorliegend

ART1653: 1.4435 | G1 A - G $\frac{1}{2}$  i x  
19.5mm für Druckanschluss G $\frac{1}{2}$  A Membra-  
ne frontbündig

## ADAPTER

## DESCRIPTION:

ART01652: 1.4435 | G1 M - G $\frac{1}{2}$  F  
x20.5mm for pressure connection G $\frac{1}{2}$  M  
frontal diaphragm

ART1653: 1.4435 | G1 M - G $\frac{1}{2}$  F x  
19.5mm for pressure connection G $\frac{1}{2}$  M  
flush diaphragm



## ART02041

## BODENDRUCKFILTER

BESCHREIBUNG: 1.4435 | Keramik  
50 micron | G $\frac{1}{2}$  i

## FILTER

DESCRIPTION: 1.4435 | ceramic  
50 micron | G $\frac{1}{2}$  F



ART00031

SCHRAUBKAPPE

BESCHREIBUNG: Polyoxymethylen (POM) Ø24mm | geschlossen

NOSE CONE

DESCRIPTION: Polyoxymethylene POM Ø24mm | closed



ART00032

SCHRAUBKAPPE OFFEN

BESCHREIBUNG: Polyoxymethylen (POM) Ø24mm | offen

NOSE CONE OPEN

DESCRIPTION: Polyoxymethylene POM Ø24mm | open



ART02757

SCHRAUBKAPPE für ATM/N19

BESCHREIBUNG: Polyoxymethylen (POM) | Ø19mm | geschlossen

NOSE CONE for ATM/N19

DESCRIPTION: Polyoxymethylene POM Ø19mm | closed



ART01983

SCHRAUBKAPPE für MTM/N10

BESCHREIBUNG: Polyoxymethylen (POM) | Ø10mm | geschlossen

NOSE CONE for MTM/N10

DESCRIPTION: Polyoxymethylene POM Ø10mm | closed



ART00153

ZUGENTLASTUNG

BESCHREIBUNG: 1.4435 | Ø24mm  
G½ i x 46mm | Bohrung Ø5mm

STRAIN RELIEF

DESCRIPTION: 1.4435 | Ø24mm  
G½ F x 46mm | bore Ø5mm



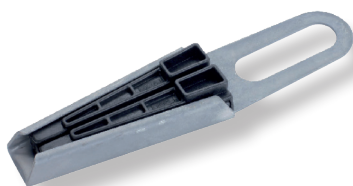
CODE F

**KABELSCHUTZSCHLAUCH**

**BESCHREIBUNG:**  
Stahl verzinkt oder Edelstahl

**CABLE PROTECTION TUBE**

**DESCRIPTION:**  
Galvanized steel or stainless steel



HART019

**ABSPANNKLEMME**

**BESCHREIBUNG:**  
für Kabel Ø6 - 10.5mm

**STRAINING CLAMP**

**DESCRIPTION:**  
for cable Ø6 - 10.5mm

ART03514

**ZUSATZGEWICHT Ø24x100**

**BESCHREIBUNG:** Pro Stück 260 gr |  
Edelstahl 1.4435 | Dimension/Stück  
Ø 24x100 mm

**ADDITIONAL WEIGHT MTM/N10**

**DESCRIPTION:** Per piece 260 gr |  
Stainlesssteel 1.4435 | Dimension/piece  
Ø 24x100 mm



ART04005

**ZUSATZGEWICHT MTM/N10**

**BESCHREIBUNG:** Pro Stück 17 gr |  
Edelstahl 1.4435 | Dimension/Stück  
Ø 10x37 mm

**ADDITIONAL WEIGHT MTM/N10**

**DESCRIPTION:** Per piece 17 gr |  
Stainlesssteel 1.4435 | Dimension/piece  
Ø 10 x 37 mm



ART02928

**MAST-/WANDHALTERUNG**

**BESCHREIBUNG:**  
für K-Modul und DL.WMS/GPRS/R

**MOUNTING BRACKET  
FOR MAST/WALL**

**DESCRIPTION:**  
for communication module and  
DL.WMS/GPRS/R



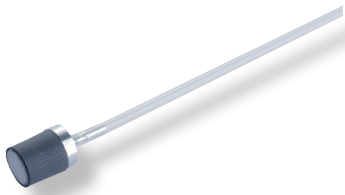
ART01307

**VERSCHLUSSKAPPE**

**BESCHREIBUNG:** Zu KART 100 und  
KART102 | Polyoxymethylen (POM)

**SEALING CAP**

**DESCRIPTION:** For KART 100 and  
KART102 | Polyoxymethylen (POM)



ART01509

FEUCHTEFILTER

BESCHREIBUNG: Für PUR- oder PE-Kabel

HUMIDITY FILTER

DESCRIPTION: For PUR- or PE cable



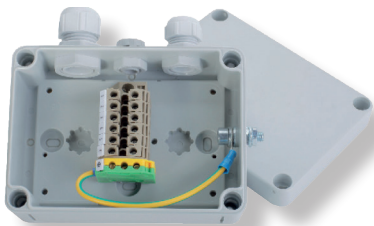
101329

KABELTROMMEL

BESCHREIBUNG: Max. 200 m Kabel

CABLE REEL

DESCRIPTION: Max. 200 m cable



HART034

AUSGLEICHSDOSE

BESCHREIBUNG:  
Polystyrol PS |  
B=130 / T=95 (120) / H=60 | IP54 |  
5-polige Klemmleiste | für Kabel Ø3-7mm /  
Ø5.5-12mm | für relativ Sensoren

COMPENSATION BOX

DESCRIPTION:  
Polystyrol PS |  
W=130/D=95(120)/H=60 | IP54 |  
5-pin terminal | for cable Ø3-7mm /  
Ø5.5-12mm | for gauge transmitters



ART00750

ERSATZFILTER

BESCHREIBUNG: IP54  
Für Ausgleichsdose

SPARE FILTER

DESCRIPTION: IP54  
For compensation box



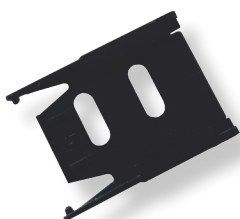
ART01877

SIM KARTEN HALTER

BESCHREIBUNG:  
für K-Modul

SIM CARD SLOT

DESCRIPTION:  
for communication module



ART03793

SIM KARTEN HALTER

BESCHREIBUNG: für WMS

SIM CARD SLOT

DESCRIPTION: for WMS



HART069

AUFSTECKKANZEIGE

BESCHREIBUNG: mit DIN43680 Stecker und Buchse | drehbar  
Eingangssignal 4...20mA  
Spannungslast ca. 3V |  
Konfiguration des Dezimalpunktes,  
Nullpunkt und Spanne Messbereich-  
begrenzung und Filterfunktion

COMPENSATION BOX

DESCRIPTION: with DIN43680  
connector male/female | rotatable input  
signal 4...20mA | voltage drop approx.  
3V | configuration of decimal point, offset  
and full scale | settings of limits and filter  
function



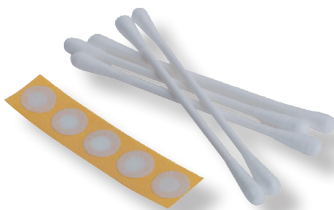
HART010

ZENERBARRIERE

BESCHREIBUNG:  
1-Kanal  
DC version, Positive Polarität  
Spannung 26.5 V bei 10 µA  
Seriewiderstand max. 327 Ω  
Sicherung 50 mA  
Für DIN-Schiene Installation

ZENERBARRIER

DESCRIPTION:  
1-channel  
DC version, positive polarity  
Working voltage 26.5 V at 10 µA  
Series resistance max. 327 Ω  
Fuse rating 50 mA  
DIN rail mounting



101190

FILTERERSATZKIT

BESCHREIBUNG: für DL/N

SPARE PART FILTER

DESCRIPTION: for DL/N



HART003

ABGLEICHSCHRAUBENZIEHER

BESCHREIBUNG:  
für Potentiometer

SCREWDRIVER

DESCRIPTION:  
to adjust the potentiometer



HART064

STIFSCHLÜSSEL

BESCHREIBUNG:  
6-kant | Gr.5 | Inbus

ALLEN KEY®

DESCRIPTION:  
6-edge | size 6 | Inbus



HART085

REKALIBRIERFLÜSSIGKEIT

BESCHREIBUNG:  
für DL/N mit Leitfähigkeitsmodul

RECALIBRATION SET

DESCRIPTION:  
for DL/N with conductivity module

VART170	VART170
Etikette mit eigenem Logo	Lable with own logo
VART128	VART128
Werkszeugnis EN 10204-2.1	Certificate of compliance EN 10204-2.1
VART129	VART129
Ursprungszertifikat	Certificate of origin
VART148	VART148
Abnahmeprüfzeugnis EN 10204 - 3.1B	Inspection certificate acc. to EN 10204 - 3.1B
VART523	VART523
Rekalibrierung Transmitter	Recalibration Transmitter
104280	104280
WEB Water manager on-demande	WEB Water manager on-demande



● **HAUPTSITZ** 

STS Sensor Technik Sirmach AG

● **TOCHTERGESELLSCHAFTEN**

STS France

STS Germany GmbH

STS Italia s.r.l.

STS Great Britain Ltd.

STS Sensor Technology (Shanghai) Co., Ltd

● **VERTRETUNGEN**

STS Sensor Technik Sirmach AG wird durch ein ausgezeichnetes internationales Netz von Vertretungen unterstützt.

Vertreten durch



**SCIGATE AUTOMATION (S) PTE LTD**

No.1 Bukit Batok Street 22 #01-01 Singapore 659592

Tel: (65) 6561 0488

Fax: (65) 6562 0588

Email: [sales@scigate.com.sg](mailto:sales@scigate.com.sg)

Web: [www.scigate.com.sg](http://www.scigate.com.sg)

Business Hours: Monday - Friday 8.30am - 6.15pm